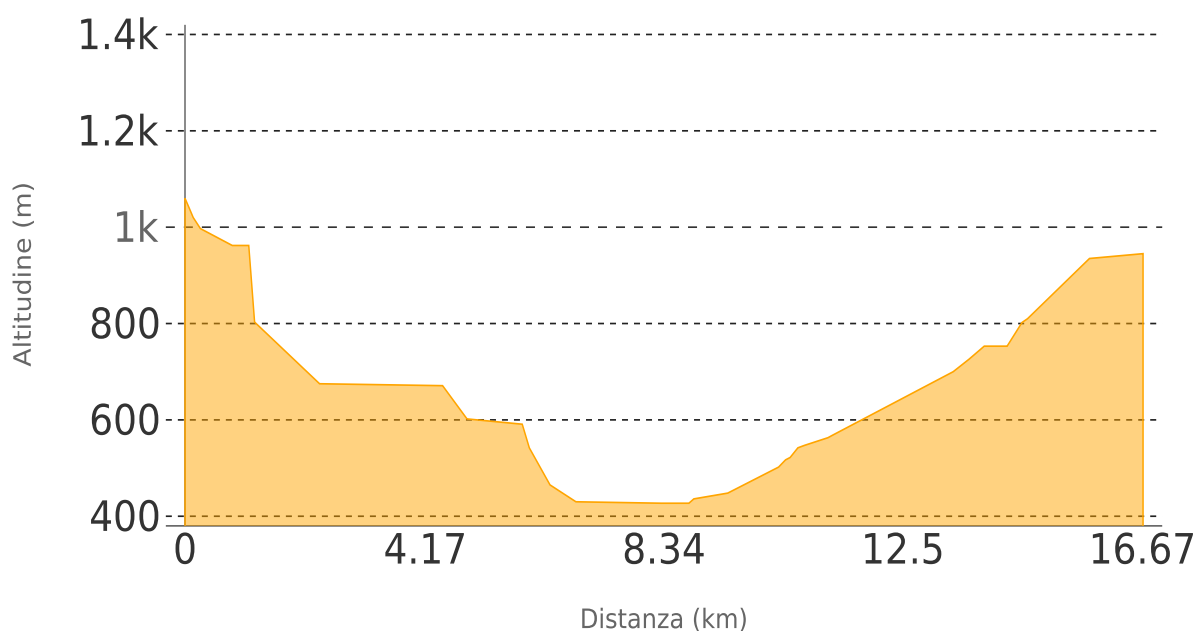


02 - Via degli Abati - Tappa 3 - Da Nicelli a Groppallo

Partenza	Nicelli
Arrivo	Groppallo
Lunghezza totale	16.7 km
Categoria	A piedi
Tipo di bicicletta consigliato	Mountain bike
Tempo di percorrenza a piedi	04:58 (hh:min)
Tempo di percorrenza in bici	01:12 (hh:min)
Dislivello in salita	542 m
Dislivello in discesa	659 m
Quota massima	1062 m
Difficoltà a piedi	Media
Difficoltà in bicicletta	Media
Pavimentato	38 %
Strade sterrate e carrareccie	7 %
Mulattiere e sentieri	55 %
Ciclabilità	70 %

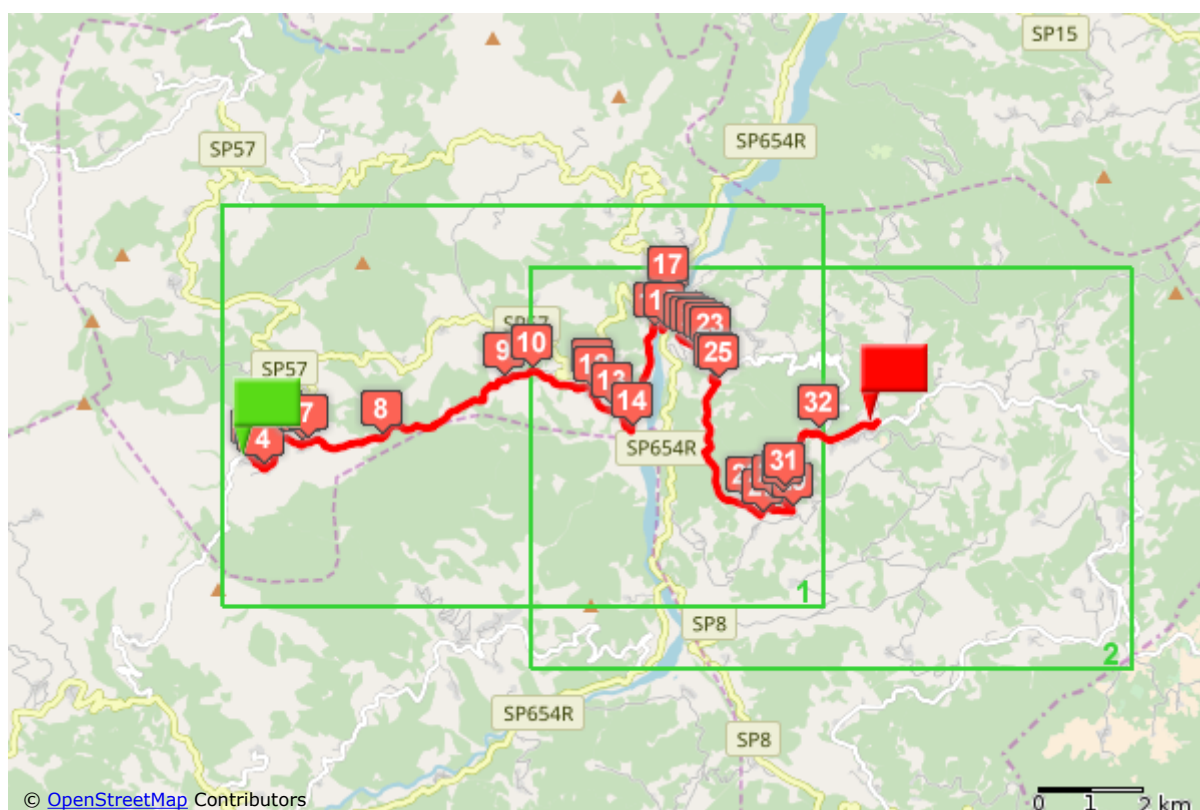
Descrizione

Profilo altimetrico

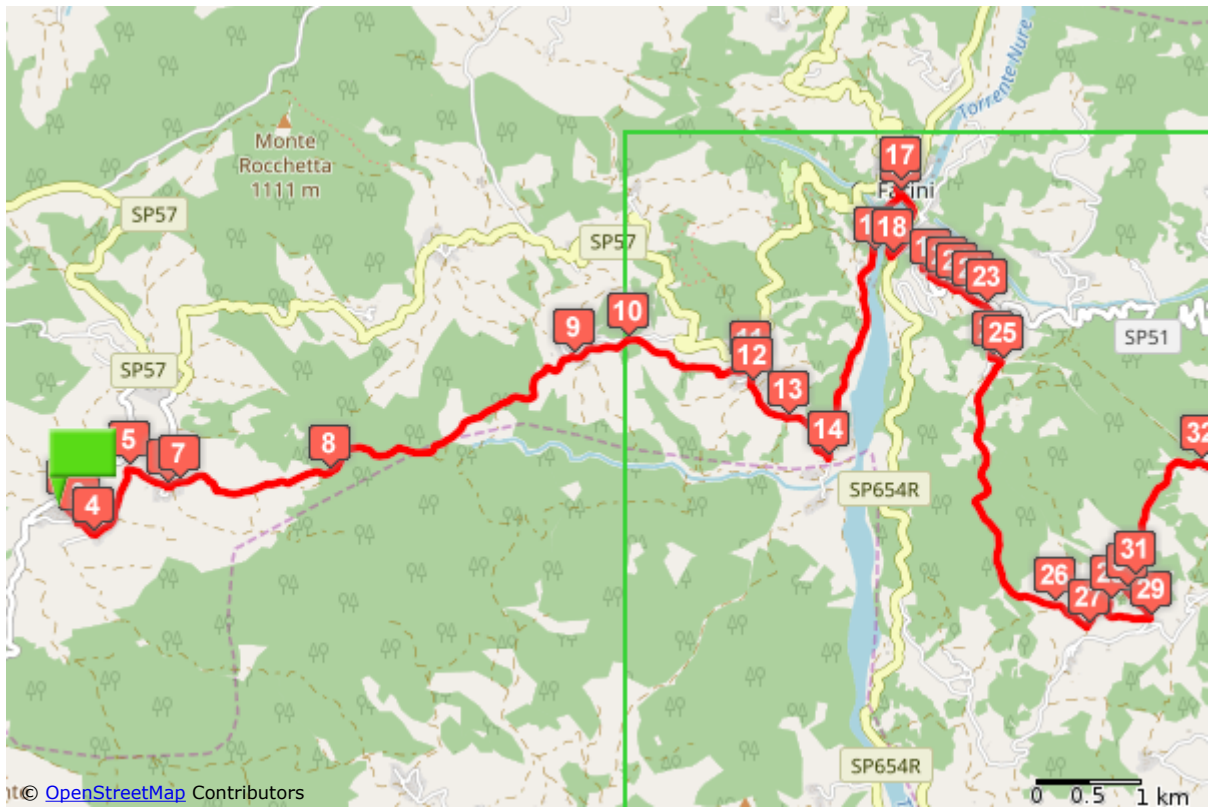


Rif.	km parziali	km totali	Node icon	Descrizione
	0.0	0.0		prosegui dritto
	0.1	0.1		attraversa la strada asfaltata e prosegui dritto in discesa
	0.1	0.1		gira a sinistra su una mulattiera in discesa
	0.1	0.3		gira a sinistra su strada asfaltata
	0.6	0.8		gira a destra su sentiero in discesa
	0.3	1.1		all'incrocio prosegui dritto
	0.1	1.2		prosegui dritto su sentiero in discesa
	1.1	2.3		gira a sinistra
	2.1	4.5		gira a destra sulla strada asfaltata
	0.4	4.9		gira a destra su sentiero in discesa
	1.0	5.9		gira a destra
	0.1	6.0		gira a destra e prendi la strada bianca a sinistra
	0.4	6.4		gira a sinistra su sentiero in discesa
	0.5	6.8		gira a destra e prendi la strada asfaltata
	1.5	8.3		imbocca la pista pedonale sulla destra
	0.5	8.8		gira a sinistra e sali sul ponte
	0.1	8.9		gira a destra e imbocca il ponte
	0.6	9.4		gira a sinistra verso Groppallo
	0.9	10.3		gira a sinistra sul sentiero
	0.1	10.5		attraversa la strada e prosegui dritto sul sentiero
	0.1	10.5		gira a sinistra sul sentiero
	0.1	10.7		prosegui dritto sulla strada asfaltata
	0.1	10.8		gira a destra sulla strada asfaltata verso Ca Nova

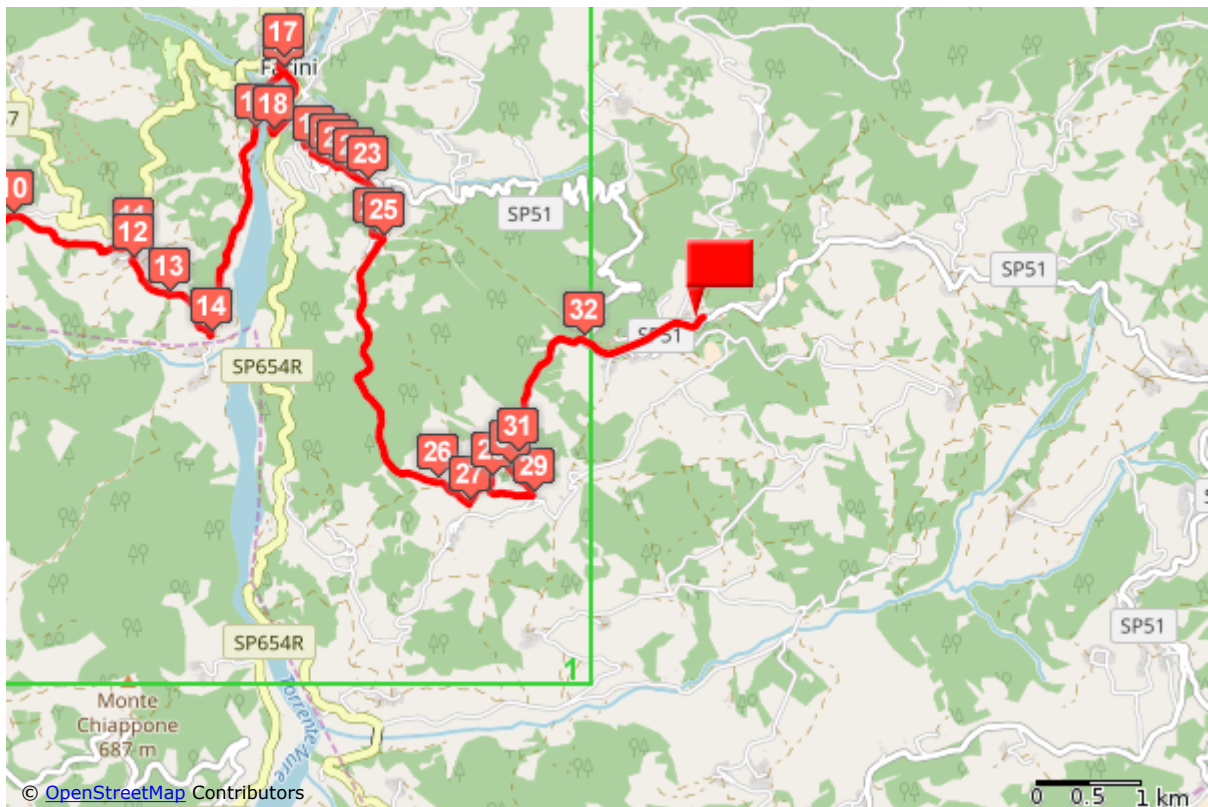
Rif.	km parziali	km totali	Node icon	Descrizione
	0.4	11.2		gira a sinistra sulla strada sterrata
	0.1	11.3		gira a destra sulla strada forestale
	2.1	13.4		prosegui dritto
	0.3	13.6		gira a sinistra sulla mulattiera
	0.3	13.9		gira a destra
	0.4	14.3		gira a sinistra sulla strada asfaltata che diviene subito una mulattiera
	0.3	14.6		gira a destra
	0.1	14.7		al bivio a Y gira a destra in salita
	1.1	15.7		gira a destra sulla strada asfaltata e entra a Groppallo
	0.9	16.7		fine



Mappa d'insieme



Mappa di dettaglio n° 1



Mappa di dettaglio n° 2